

Модели подражания металлу в керамике Средней Азии VII – начала XIII веков.



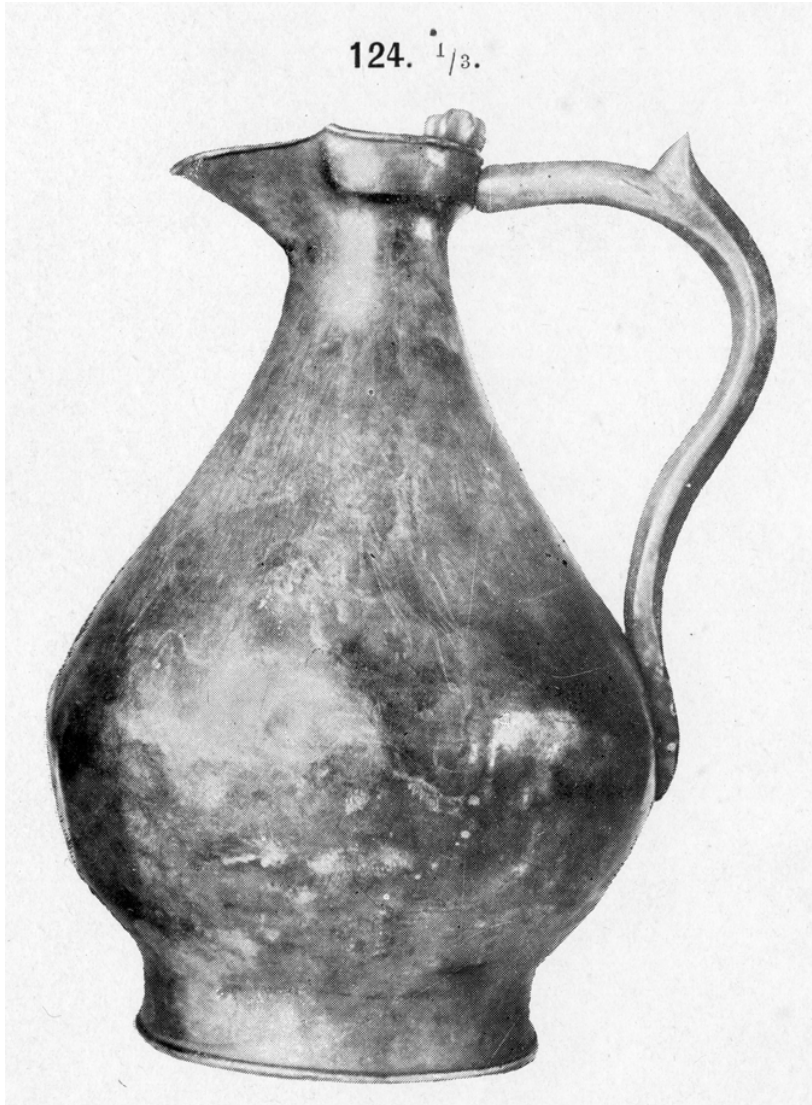
Н.Ю. Вишневская
ГМИНВ



КРИТЕРИИ ДИФФЕРЕНЦИАЦИИ

- 1. *Направления подражания* - форма, фактура поверхности, декор.
- 2. *Массовость производства.*
- 3. *Хронологическая и территориальная протяженность бытования.*
- 4. *Развитие или неизменность подражательной формы.*
- 5. *Побудительные мотивы подражательности.*

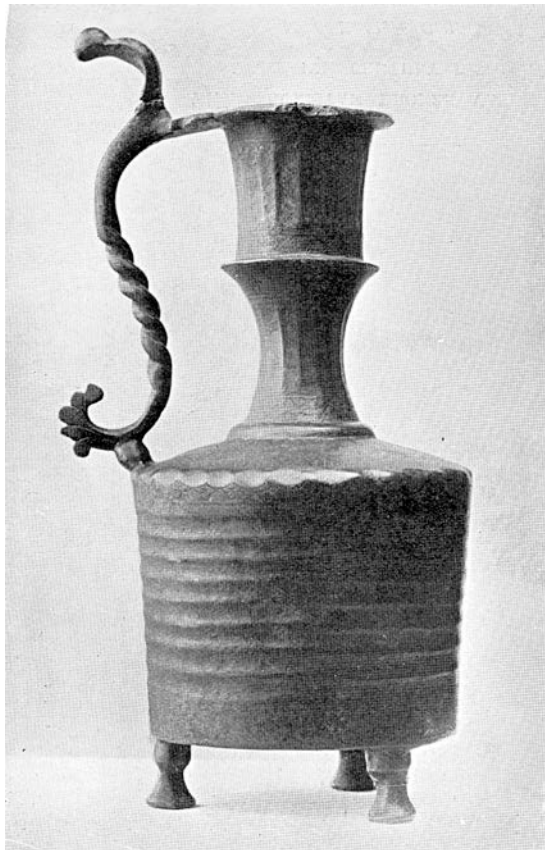
ПОДРАЖАНИЯ



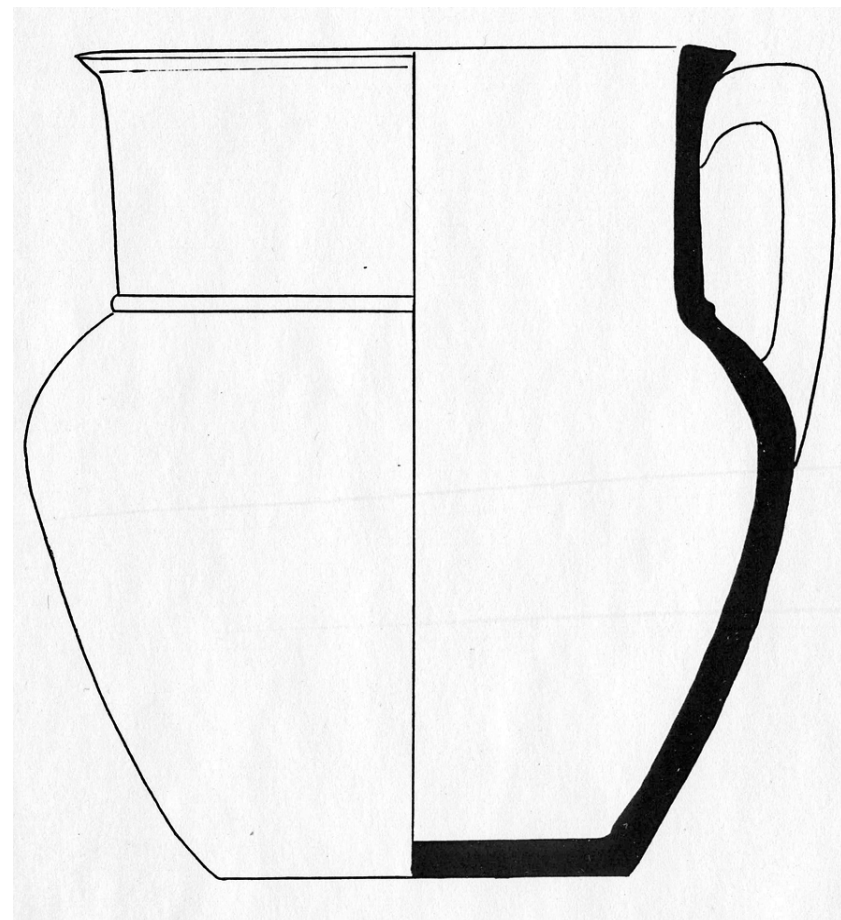
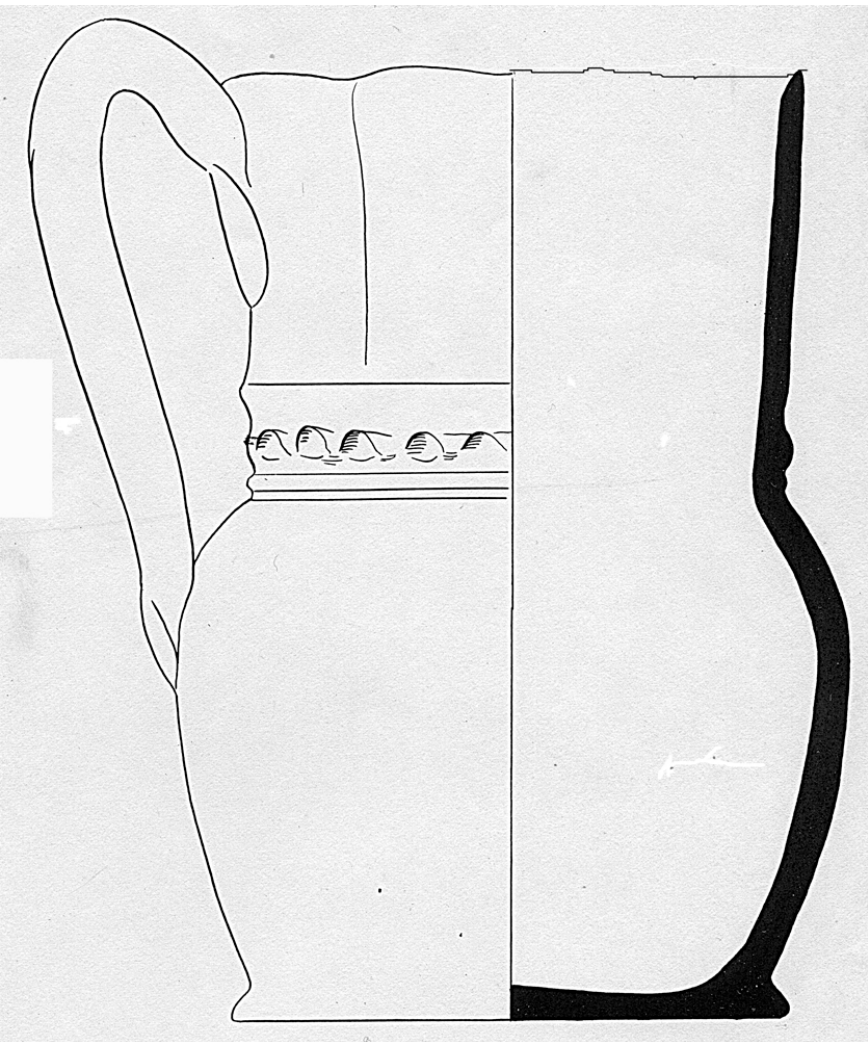
подражания



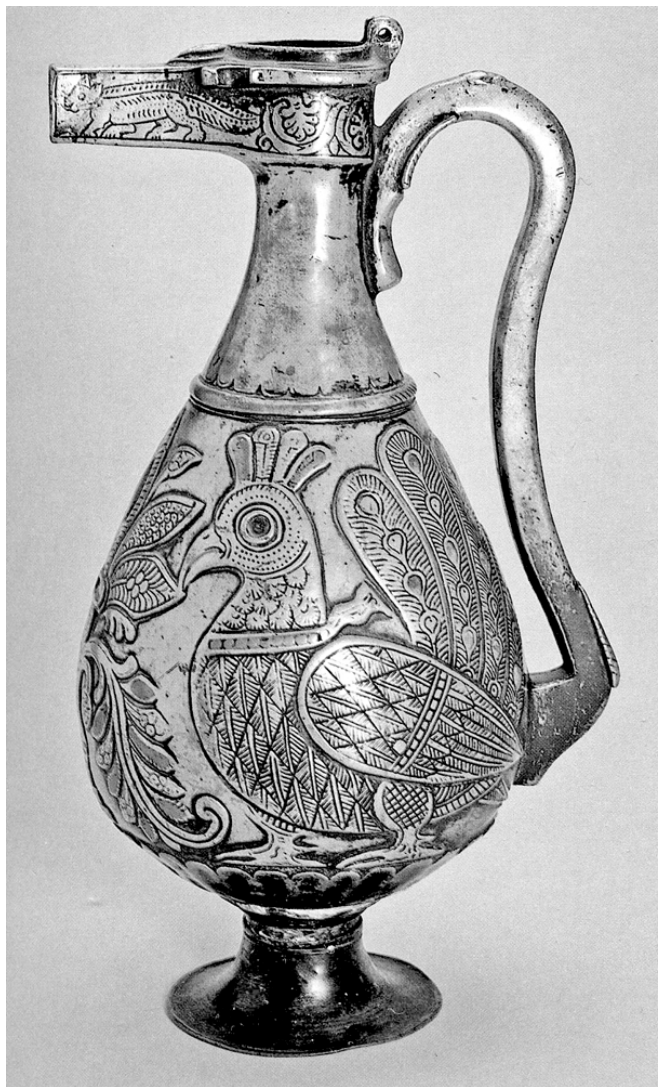
СИНТЕТИЧЕСКОЕ ПОДРАЖАНИЕ



ЗАИМСТВОВАНИЯ



ЗАИМСТВОВАНИЕ КОНСТРУКТИВНОЙ ИДЕИ



ЗАИМСТВОВАНИЕ ДЕКОРАТИВНОГО ПРИЕМА



ЗАИМСТВОВАНИЕ КОМПОЗИЦИОННОЙ СХЕМЫ



1



3



2

ЗАИМСТВОВАНИЕ СЮЖЕТА



ИМИТАЦИИ





